

日本最高樓·大阪新地標—阿倍野海闊天空大廈

讓您玩樂一整天的最新景點

58-60F	海闊天空展望台
57F	大阪萬豪都酒店
38-55F	
19-20F	酒店大堂 19F
17-18F、21-36F	辦公室
16F	阿倍野海闊天空美術館 <small>在此樓層換搭展望台電梯</small>

塔館 ● 通往16樓的手扶梯。

14F	Abeno Harukas Dining	海闊天空美食街
13F		
12F		
11F	珠寶 鐘錶 眼鏡 和服 藝術工藝品	
10F	傢俱 室內傢飾 居家寢具	
9F	家庭用品	
8F	嬰兒服、童裝	
7F	男裝 男士服飾用品	
6F	男士休閒服 男士內衣	
5F	女裝 (淑女裝、太太裝)	
4F	女裝 (職業套裝、內衣)	
3F	女裝、服飾用品	
2F	化妝品、女士服飾用品	
1F	國際精品 飾品	
B1F	西式點心 日式點心 麵包	
B2F	生鮮食品 食品雜貨 簡餐美食街	

※ 部分刊載內容有可能會有所變更，敬請見諒。



58-60樓 海闊天空展望台

58樓有天空庭園及咖啡廳，59樓為紀念品店，最頂端的60樓為玻璃帷幕的360度室內回廊。在不同風格的樓層，享受不同的樂趣。※ 展望台需付入場門票。

樓層簡介

Rf	翼館	海闊天空翼館花園
9F	展銷會場	
8F	兒童玩具和用品專賣店 近鐵藝術館 兒童圖書	
7F	solaha men (時尚男裝)	書店
6F	運動用品 戶外用品 旅行用品	
5F	女裝 (太太裝) 文具 趣味愛好	
4F	女裝 (大尺碼女裝、小尺碼女裝) 婚紗禮服 禮品沙龍 展銷會場	
3.5F	國際貴賓沙龍 藥妝店	兒童樂園 (收費)
3F	solaha (時尚女裝)	通往天王寺 都酒店
2F	女鞋 手提包	
B1F	投幣式置物櫃 失物招領	
B2F	副食品 日本酒和洋酒 食品名店禮品 麵包 中藥、健康食品	solaha



19、20、38-55、57樓 大阪萬豪都酒店

共有360間客房。為旅客提供世界水準的服務與日式貼心的熱情款待。

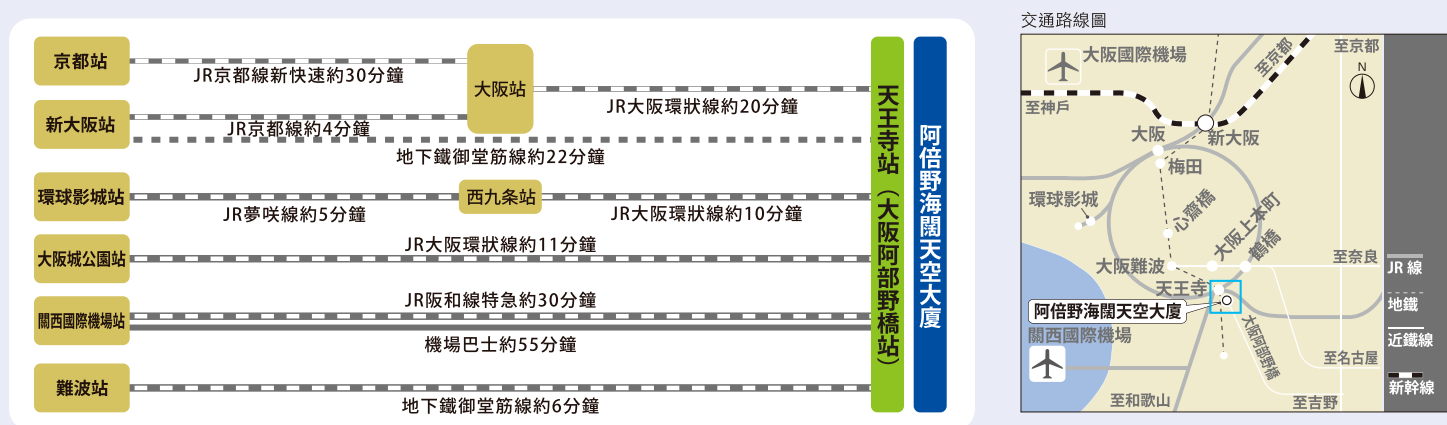


16樓 阿倍野海闊天空美術館

是一座展出重要文化財產等國寶級藝術品的都市型美術館。舉辦展覽類型多元。

- 店內服務台 ● 咖啡廳 ● 餐廳 ● 洗手間
- 女士專用洗手間 ● 親子專用洗手間 ● 無障礙洗手間 ● 吸煙區
- 投幣式置物櫃 ● 冷藏置物櫃 ● 公共電話 (可打國際電話) ● 自動販賣機
- 休息處 ● 人工進口廁所 ● 電梯 ● 手扶梯
- 拍照景點 ● 外幣兌換 ● 國際ATM ● JR線
- 近鐵線 ● 地鐵

路線圖



翼館3.5樓
國際貴賓沙龍
10:00~20:30



為海外顧客朋友們準備了許多退稅手續等各種服務。
並在同樓層設有藥妝店、禮品專櫃、及體驗日本文化的活動空間。

〈服務內容〉

- 退稅服務 ● 優惠券領取處 ● 宅配(國外)
- 行李寄放 ● 飯店配送
- 外幣兌換機(兌換成日圓)
- 國際自動提款機



Kintetsu
近鐵百貨海關天空總店

- 地址: 大阪市阿倍野區阿倍野筋1-1-43
- 電話: 06-6625-2022(海外顧客專線)
- 營業時間: 地下2樓~3.5樓 10:00~20:30, 4樓~11樓 10:00~20:00, 12樓~14樓海關天空美食街 11:00~23:00
- 最近車站: 從JR或地下鐵各線[天王寺]車站徒步1分鐘
近鐵南大阪線「大阪阿部野橋站」站前
- 從關西機場搭乘電車約需30分鐘
- 從難波搭乘電車約需6分鐘
- 從梅田搭乘電車約需15分鐘
- 從JR[環球影城]車站搭乘電車約需20分鐘
- 搭乘關西機場直達巴士約需55分鐘



微博



FB



網頁



視頻

2020.3

塔館1樓



國際精品樓層

世界精選的知名品牌，一應俱全。
〈BOTTEGA VENETA〉
〈Cartier〉〈GUCCI〉〈LOEWE〉
〈LOUIS VUITTON〉〈Miu Miu〉
〈PRADA〉〈Tiffany & Co.〉〈BAO BAO〉等...

翼館6樓

〈Majesty Prestigio Series〉



運動用品樓層

〈MAJESTY PRESTIGIO系列〉
集結了最先端的技術與工匠技法及歷史，製造出號稱能「凌駕一切」具有攻擊性的完美性能，君臨最高峰之品質與人氣的MAJESTY PRESTIGIO系列商品。
※高爾夫服(Black & White)
〈Munsingwear〉〈Champion〉等...

塔館2樓



〈SHISEIDO〉

化妝品樓層

〈資生堂〉等各種人氣美妝品牌，應有盡有。
〈TOM FORD BEAUTY〉〈ALBION〉
〈clé de peau BEAUTÉ〉〈COVERMARK〉
〈FANCL〉〈HABA〉〈IPSA〉〈PAUL & JOE〉
〈POLA〉〈SHISEIDO〉〈shu uemura〉
〈SK-II〉〈SUQQU〉等...

翼館8樓 塔館8樓

〈MIKIHOUSE〉



嬰兒服、童裝樓層

〈MIKI HOUSE〉
以“紅色”為品牌基調，代表日本童裝的休閒品牌。
〈ANPANMAN kids collection〉
〈MIKI HOUSE DOUBLE_B〉
〈RALPH LAUREN〉〈Sanrio〉
〈mezzo piano〉〈Shirley Temple〉等...

翼館2樓



〈agnès b.VOYAGE〉

鞋包樓層

〈agnès b.VOYAGE〉
任何場合都通用的極簡設計及活潑可愛的用色讓agnès b. VOYAGE深受國內外人士喜愛。代表法式休閒風格的巴黎品牌。
〈genten〉〈LeSportsac〉〈russet〉
〈Samantha Thavasa Deluxe〉等...

塔館9樓

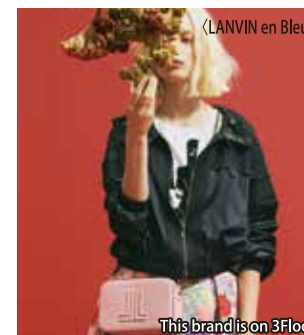
〈堺刀司 堺打刃物〉



家庭用品樓層

堺刀司 堺打刃物
200多年歷史所培育出來的大阪堺市名物，手工刀具。
使用日本製造的高精度堺打刃物菜刀，享受舒適的廚房生活。

塔館3樓·4樓·5樓



〈LANVIN en Bleu〉

時尚女裝品牌樓層

〈LANVIN en Bleu〉
〈BLUE LABEL CRESTBRIDGE〉
融合了巴黎高雅品味的時尚設計風格。
〈UNTITLED〉(23区)〈Wacoal〉
〈Triumph〉〈PLEATS PLEASE ISSEY MIYAKE〉等...

塔館11樓

〈BLANCPAIN〉 〈MIKIMOTO〉



鐘錶沙龍

本沙龍匯聚了眾多兼具優雅設計及卓越性能的世界名錶。
〈BREGUET〉〈BRIETLING〉〈BVLGARI〉
〈CARTIER〉〈CASIO〉〈CHOPARD〉
〈CITIZEN〉〈OMEGA〉〈LONGINES〉
〈ROLEX〉〈SEIKO〉等...

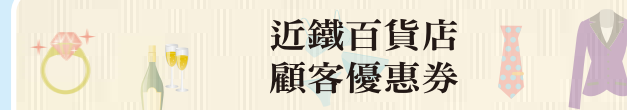
珠寶沙龍

〈MIKIMOTO〉
代表日本的國際知名珠寶品牌 - MIKIMOTO。
店內商品琳琅滿目，從頂極珠寶到婚禮首飾應有盡有。

近鐵百貨海關天空總店
(阿倍野海關天空大廈內)

繁體字版

給您 任性的購物
無比的優惠



95折優惠

請在購物時出示本券。

TW64



Kintetsu

其它可使用店舖

上本町店、奈良店、橿原店、生駒店、和歌山店、四日市店、草津店

關於優惠券的使用

- 一次購物達到2000日圓(不含稅)以上時，可對原價格打95折。
- 僅限在以現金和各種信用卡付款時使用。
- 不能同時享受其它優惠。
- 本券須本人簽名，簽名人以外不可使用。

不能享受優惠的商品

- 食品、特價品、彩袋(福袋)、商品券、餐廳、咖啡店以及部分指定店。
- ※有關詳細內容請詢問櫃檯人員。