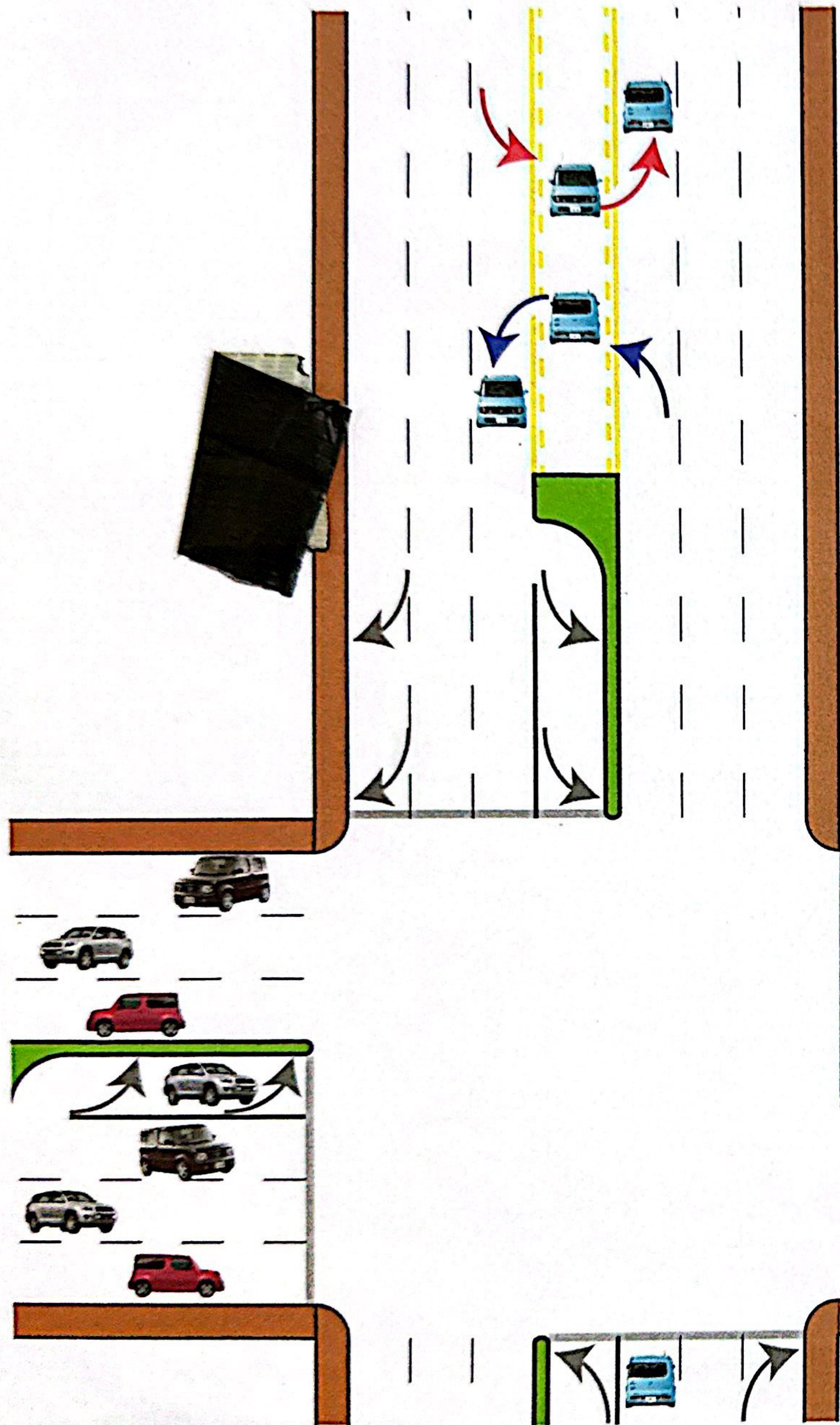


關島交通規則圖解說明



當路上遇到校車燈號閃爍停靠於路邊，且車側「STOP」號誌升出時，所有車輛皆須停止前進，包含對向車道，待「STOP」號誌收回、校車前進時，所有車輛才能繼續前進。違規者，司機有權舉發並將收到罰單。

校車停靠
此區域須
完全淨空



1. 校車



當路上遇到校車**燈號閃爍**停靠於路邊，且車側「STOP」號誌升起時，**所有車輛皆須停止前進，包含對向車道**，待「STOP」號誌收回、校車前進時，所有車輛才能繼續前進。違規者，司機有權舉發並將收到罰單。

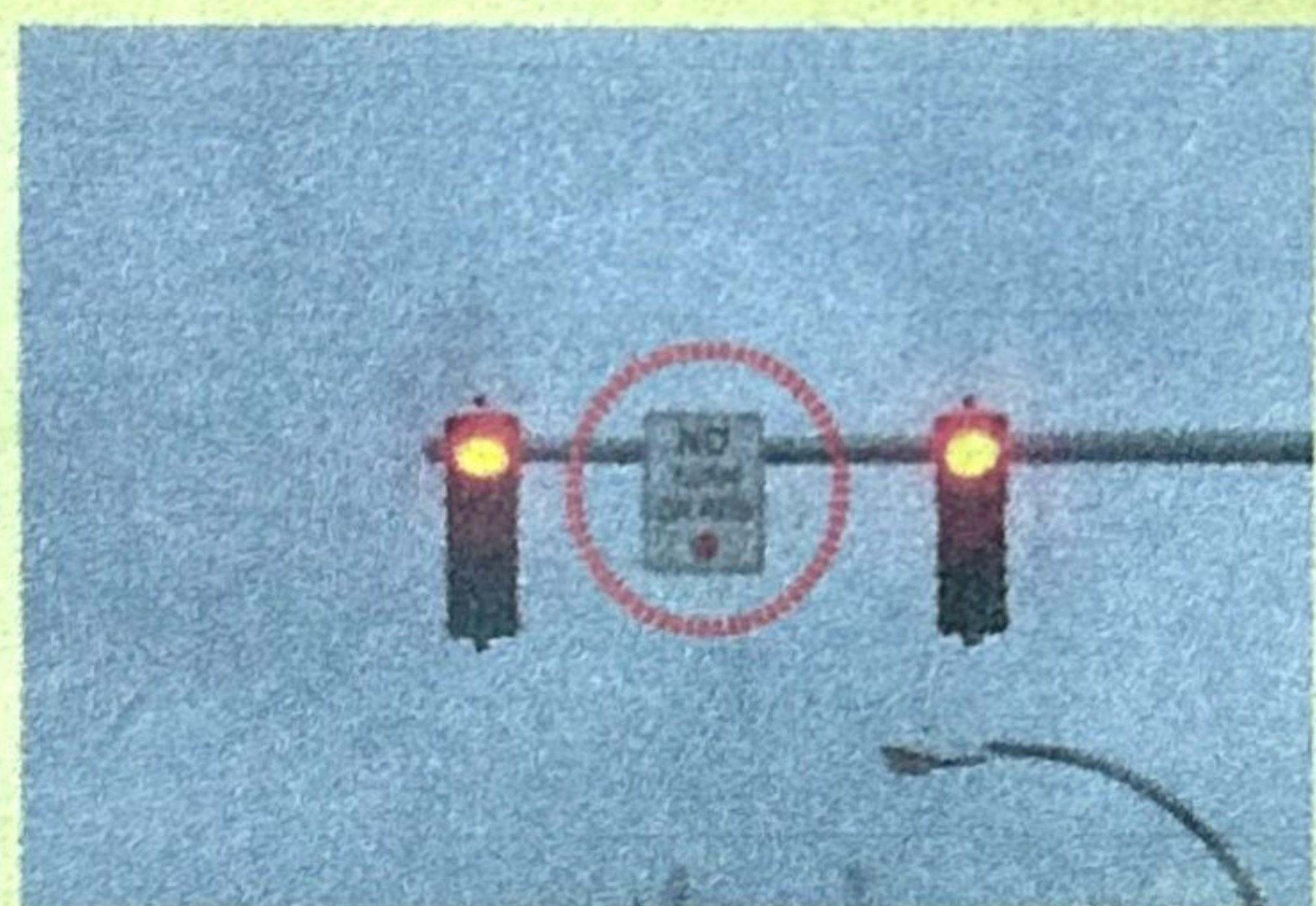
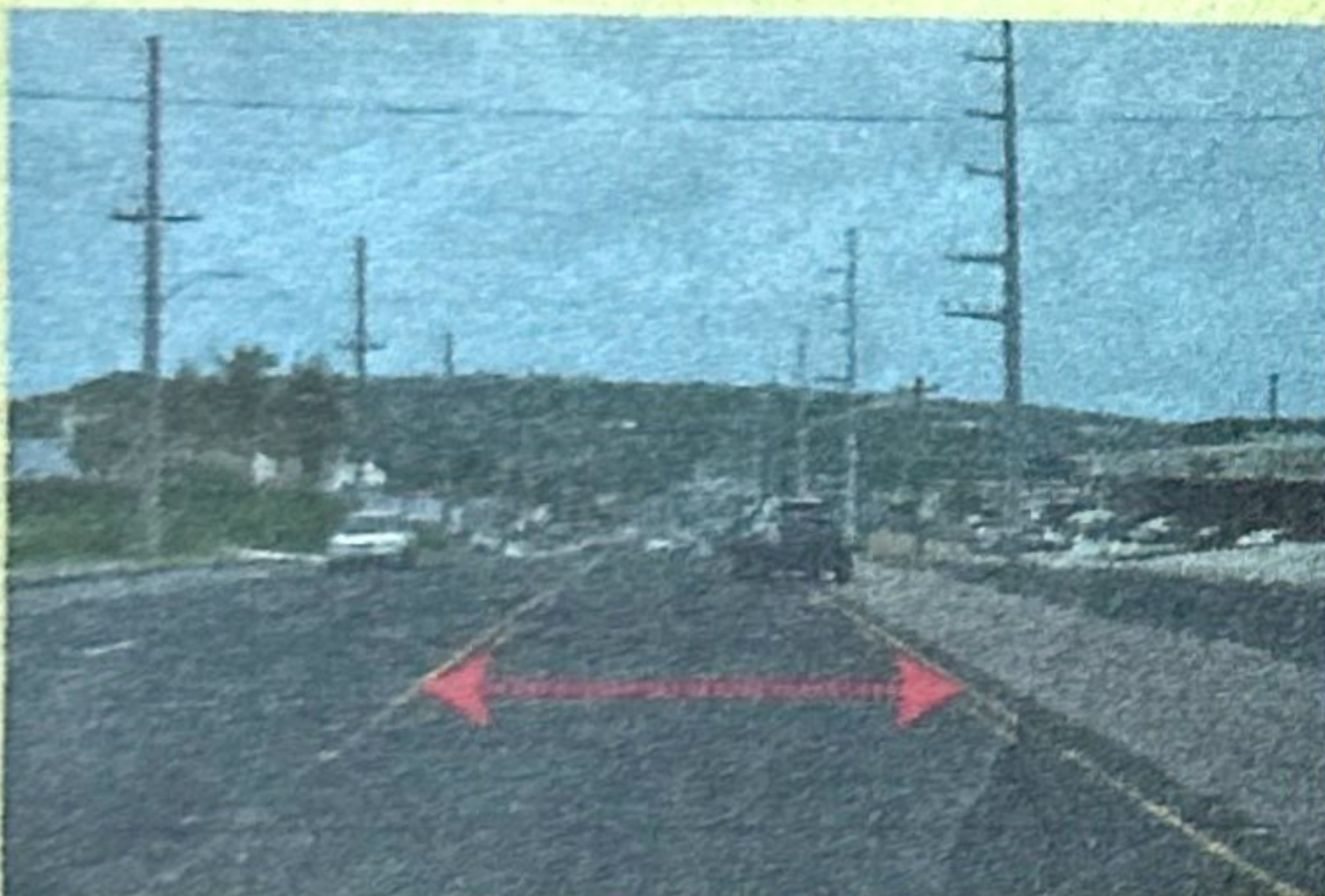
2. 停車格(專屬車位)



關島停車格皆可免費停車，但有二種車位需特別注意。

1. **殘障車位**：需擁有證件才能使用殘障車位。
2. **店家專屬車位**：除非是要進入用餐，否則還是停放於其他免費車位為佳。

3. 左轉、迴轉、右轉



左轉、迴轉規則：

1. 依照左轉燈號左轉，綠色左轉燈才能左轉。
2. 無燈號處，須至**中間停等區**等候，待左側前方無車時才可左轉。
3. 迴轉同樣須至**中間停等區**等候，右後方無車才可切換車道前進。

右轉規則：原則上紅燈皆可右轉(請注意來車)。若有標示「NO TURN ON RED●」，則綠燈時才可右轉。

4. 加油



關島的加油站採自助式，只要告知店員《幾號加油亭》與《加多少油》，即可開始加油。加油四步驟如下：

- 1、將車停妥於加油亭前，一般加Regular(綠色)即可。
- 2、告知店員加油亭號碼，並告知加多少錢汽油或加滿。
- 3、提起油槍並板起加油槍底座，即可開始加油。
- 4、完成加油後，進入店內支付費用(建議支付現金)。



FACEBOOK粉絲專頁
提供關島自由行最新、最即時的旅遊資訊與照片



EZ Rent A Car網站
關島租車叭叭走
預約租車、旅遊資訊
關島美食/景點介紹



LINE客服帳號
LINE ID: GPGEDDIE
租車問題線上諮詢
緊急狀況聯繫解決

